



2021

No son superpoderes. Son 25 años en el mercado.
Ce ne sont pas des super-pouvoirs. Simplement 25 ans sur le marché
Are not superpowers. Are 25 years on the market

FRANC
Mobiliari d'oficina

Consell de Cent 537 - 08013 Barcelona
T. 93 232 15 99 - info@francmobiliari.com
www.francmobiliari.com



25 AÑOS

Fabricando orden
Fabriquant de l'ordre
Building order

1996



DISTRIBUÏDOR:
FRANC MOBILIARI D'OFICINA
TEL. +34 39 232 15 99
info@francmobiliari.com



www.gapsa.es



2021

INDICE

NG	4
Roller	8
Acoustic	12
Energy	16
Easymove	20
Desmontable / Knock-down	24
Compensada / Horizontal opening	28

MET

Met Buck	32
Met Merch	36
Met BMeb	40
Met Meb	44
Met Mel	46
Met Diaf	48
Acabados / Finitions / Finishes	50
Certificados / Certificats / Certificates	52

NG

EL RESULTADO DE 25 AÑOS DE ESPECIALIZACIÓN

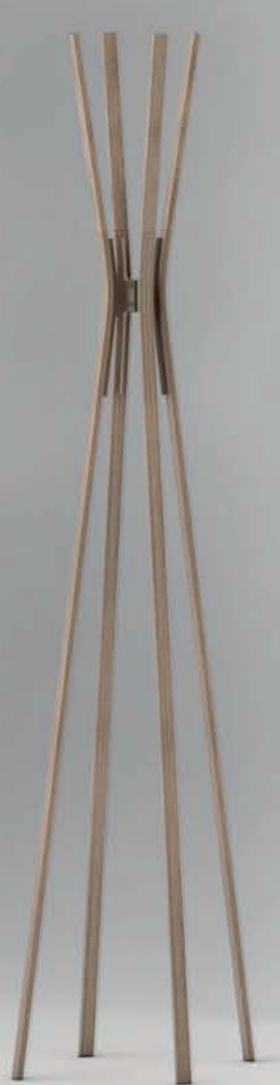
Fruto de 25 años de dedicación por parte de una especializada labor de investigación y desarrollo, que han hecho del modelo NG un armario dinámico que, en línea con las nuevas necesidades emergentes en el mercado ha ido evolucionando.

LE RESULTAT DE 25 ANS DE SPÉCIALISATION

La série Nouvelle Génération est notre produit phare. Ces 25 ans de spécialisation nous ont permis d'élaborer une armoire qui répond parfaitement aux attentes du marché, tant au niveau du prix que de la qualité.

THE RESULT OF 25 YEARS SPECIALISATION

The New Generation series is our star product. Fruit of 25 years dedication through specialised research and development which has made the NG model a dynamic cabinet which has evolved in line with the new needs emerging in the market.



NG

EMPRESA ASOCIADA

AIDIMME

INSTITUTO TECNOLÓGICO
METALMECÁNICO, MUEBLE, MADERA, EMBALAJE Y AFINES



Fondo a nivel con zócalo de 60mm / Nivelación interior / Altura de estantes y telescópicos autoregurable en altura / Guía testero para carpetas colgantes / Tirador: Ergonomic

Fond au même niveau que le socle de 60mm / Régulation intérieure / Etagères et châssis télescopiques auto-réglables en hauteur / Rails pour dossiers suspendus / Clefs articulées / Pognée: Ergonomic

Bottom at the same level that the 60mm baseboard / Inside adjustable feet / Adjustables-helf and pull-out frame height / Interior top-panel guide rail / Foldable key / Handle: Ergonomic



Roller

LA MOVILIDAD APLICADA AL ARMARIO DE PERSIANA

Roller propone una gama de armarios pensados para el almacenamiento multimedia ideales tanto para entornos profesionales como para el hogar.

Su diseño, se traduce en una solución práctica y funcional por su capacidad de generar un pequeño espacio de trabajo individual apto para alojar en su interior equipamiento multimedia (Televisores, monitores, impresoras, etc.). El armario va equipado de serie con 2 pasacables y un sistema de ruedas con frenos delanteros que permiten desplazarlo sin ningún tipo de sobreesfuerzo.

LE RANGEMENT MULTIMEDIA SUR ROULETTES

Roller offre une solution pratique et fonctionnelle par sa capacité à générer un petit espace de travail individuel.

De plus, l'armoire est équipée de série avec 2 perforations passe-cable et un jeu de 4 roulettes (dont 2 avec freins) permettant ainsi de la déplacer sans grands efforts.

MOBILITY APPLIED TO THE SHUTTER CABINET

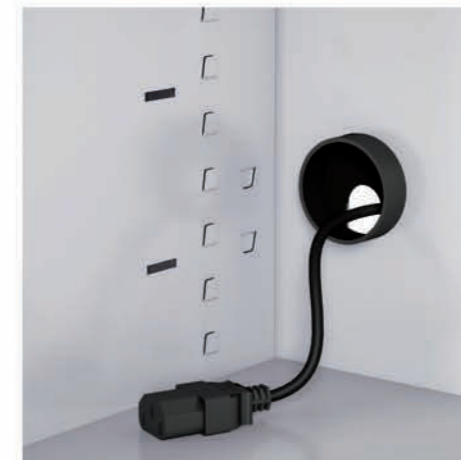
Roller proposes a practical and functional solution due to its ability to generate a small individual work area suitable for housing inside multimedia equipment in professional and domestic settings.

Furthermore, the cabinet comes equipped with 2 cable guide holes and a system of wheels with front brakes which allow the multimedia space or work space to be moved without great effort.



Roller

EMPRESA ASOCIADA **AIDIMME** INSTITUTO TECNOLÓGICO
METALMECÁNICO, MUEBLE, MADERA, EMBALAJE Y AFINES



Fondo a nivel con zócalo de 60mm / Nivelación interior / Altura de estantes y telescópicos autoregurable en altura / Guía testero para carpetas colgantes / Ruedas (delanteras con frenos) / Pasa cables / Llaves articuladas / Tirador Ergonomic

Fond au même niveau que le socle de 60mm / Régulation intérieure / Etagères et châssis télescopiques auto-réglables en hauteur / Rails pour dossiers suspendus / Rues (avant avec freins) / Passe-cables / Clefs articulées / Poignée: Ergonomic

Bottom at the same level that the 60mm baseboard / Inside adjustable feet / Adjustable shelf and pull-out frame height / Interior top-panel guide rail / Wheels (forward with brake) / Passe-Cables / Foldable key / Handle: Ergonomic

Acoustic

LA ACÚSTICA APLICADA AL ARMARIO DE PERSIANA

El armario metálico Acoustic Line se caracteriza y distingue por integrar una lama de gama alta, con un elegante diseño y con la capacidad de absorber y aislar el sonido reduciendo sensiblemente el nivel de presión acústica en el espacio de trabajo.

Un producto polivalente, destinado al archivo y al mismo tiempo, a generar un ambiente acústicamente agradable y propicio para trabajar en entornos profesionales.

L'ACOUSTIQUE APPLIQUEE A L'ARMOIRE A RIDEAU

L'armoire Acoustic se caractérise par un design des lames PVC unique en son genre, permettant, dans un espace de travail, de réduire le bruit ainsi que le temps d'absorption de celui-ci.

Un produit polyvalent destiné au rangement et permettant de créer une ambiance acoustiquement agréable.

ACOUSTICS APPLIED TO THE SHUTTER CABINET

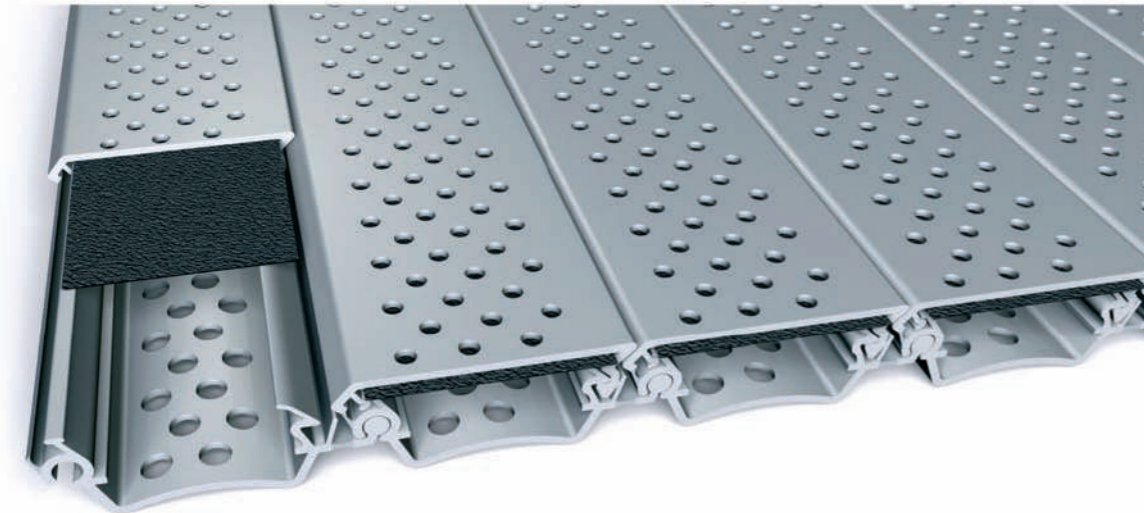
The Acoustic Line metallic cabinet is characterised and distinguished due to the fact that it integrates a high end slat and it is able to absorb and insulate sound considerably reducing the level of acoustic pressure in the work space.

In short, it is a multipurpose product used for filing and at the same time generating an acoustically comfortable environment which is appropriate for working in professional settings.



Acoustic

EMPRESA ASOCIADA **AIDIMME** INSTITUTO TECNOLÓGICO
METALMECÁNICO, MUEBLE, MADERA, EMBALAJE Y AFINES



Ambientes de trabajo acústicamente agradables

Los armarios de persiana Acoustic, gracias a su diseño específico, reducen sensiblemente el nivel de presión acústica.

El sistema Acoustic presenta unas características de absorción muy equilibradas en las que se propaga el sonido, reduciendo el tiempo de absorción del ruido en los ambientes de trabajo habituales.

De esta forma, mejora las condiciones de audición y crea un ambiente acústicamente agradable.

Ambiances de travail acoustiquement agréables

Les armoires à rideaux Acoustic, grâce à leur design spécifique, réduisent notablement le niveau de pression acoustique.

Le système Acoustic présente des caractéristiques d'absorption très équilibrées suivant les différentes fréquences dans lesquelles le son se propage, réduisant ainsi le temps d'absorption du bruit sur les lieux de travail habituels.

De cette manière, les conditions d'audition s'améliorent et crée une ambiance acoustiquement agréable.

Working atmosphere acoustically pleasant

The acoustic tambour door cabinets, thanks to its specific design, reduce substantially the acoustic pressure level.

The Acoustic line system attests very balanced absorption features in the different frequencies where the sound reverberates, reducing the noise absorption time into a normal working atmosphere.

By this way, it improves the condition hearing and produces an atmosphere acoustically pleasant.

Fondo a nivel con zócalo de 60mm / Nivelación interior / Altura de estantes y telescópicos autoregurable en altura / Guía testero para carpetas colgantes / Llaves articuladas / Cierre de aluminio imantado con sistema antirrobo / Tirador: Profesional

Fond au même niveau que le socle de 60mm / Régulation intérieure / Étagères et châssis télescopiques auto-réglables en hauteur / Rails pour dossiers suspendus / Clefs articulées / Préhension en aluminium avec système anti-vol / Pognée: Professionnel

Bottom at the same level that the 60mm baseboard / Inside adjustable feet / Adjustable-helf and pull-out frame height / Interior top-panel guide rail / Foldable key / Central aluminium bar with anti-thelf system / Handle: Professional



Energy

LA ENERGÍA QUE NECESITAS PARA TRABAJAR

Energy Line, representa un paso adelante hacia la innovación, la tecnología y el desarrollo del armario metálico.

Ésta gama de armarios electrificados constituyen una solución informática móvil para ambientes educativos y/o profesionales, dado que su función es proveer un almacenamiento seguro (cierre con tres puntos de anclaje) y un sistema de recarga programada, para ordenadores portátiles de diversas pulgadas.

L'ENERGIE DONT TU AS BESOIN POUR TRAVAILLER

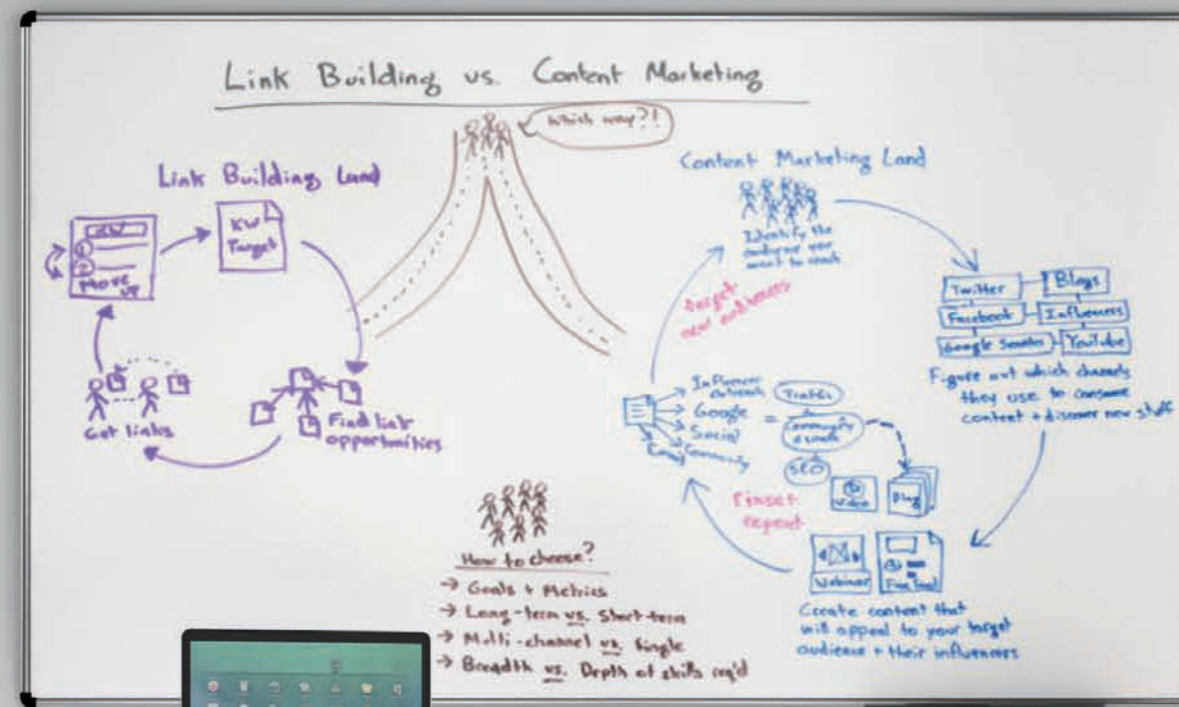
Energy Line représente un pas en avant vers l'innovation, la technologie et le développement multifonctionnel de l'armoire à rideau

Cette gamme d'armoires électrifiées constitue une solution informatique mobile dans un environnement aussi bien éducatif que professionnel. La fonction principale de l'armoire est de fournir un rangement sûr (fermeture 3 points) ainsi qu'un système de recharge programmée pour tout type d'ordinateurs portables.

THE ENERGY THAT YOU NEED TO WORK

Energy Line represents a step forward towards innovation, technology and the development of the metallic cabinet.

This range of electrified cabinets constitutes a mobile IT solution of educational and/or professional settings given that its function is to provide secure storage (closed at three fixed points) and a programmed recharging system for laptops of various sizes.



Energy



Almacenamiento horizontal / 11 estantes + nivel inferior:

- 10" x 35 ud
- 12" x 35 ud
- 13" x 24 ud
- 15" x 24 ud

Alojamiento cargadores / Ruedas con frenos delanteros / Cerradura de 3 puntos de alta seguridad frontal y trasera / Juego de tiradores Metal y asas laterales / Puertas con ventilación / Cantos redondeados para reducir el riesgo de impacto.

Rangement horizontal / 11 étagères + niveau inférieur:

- 10" x 35 ud
- 12" x 35 ud
- 13" x 24 ud
- 15" x 24 ud

Emplacement chargeurs / Roues avec freins avants / Fermeture sécurisé 3 points avant et arrière / Jeu de poignées Metal et ainses latérales / Portes avec ventilation / Angles arrondis pour réduire les risques d'impact .

Horizontal storage / 11 shelves + low level:

- 10" x 35 ud
- 12" x 35 ud
- 13" x 24 ud
- 15" x 24 ud

Charger location / Front wheels with brakes / Front and back 3 points lock / Set grip and lateral Metal handles / Ventilation doors / Rounded corner to reduce impacts.



COMPONENTES ELÉCTRICOS DE SÉRIE

6/7 Bases Shucko / Conexión eléctrica de 3m / Protección diferencial / Magnetotérmico de 10A.

COMPOSANTS ELECTRIQUES DE SERIE

6/7 Prises de courant Shucko / Connection électrique de 3m / Protection différentiel / Magnétothermique 10A.

STANDARD ELECTRICAL COMPONENTS

6/7 Outlets Shucko / Electrical connection of 3m / Circuit breaker protection / MCB10A.



COMPONENTES ELÉCTRICOS OPCIONALES

1 WIFI / 2 Sistema de ventilación / 3 Protector sobretensiones / 4 Programador digital semanal / 5 Dos circuitos de carga uno directo y otro temporizado / 6 Estantes telescópicos / 7 Antideslizante para estante.

COMPOSANTS ÉLECTRIQUES OPTIONNELS

1 WIFI / 2 Système de ventilation / 3 Protection surtensions / 4 Programmateur digital hebdomadaire / 5 Deux circuits de charge (un direct, l'autre à minuterie) / 6 Étagères télescopiques / 7 Protection antidérapante sur étagère.

OPTIONAL ELECTRICAL COMPONENTS

1 WIFI / 2 Ventilation system / 3 Overvoltage protection / 4 Weekly digital timer / 5 Two circuits of charge (one direct, the other one timed) / 6 Pull out frame / 7 Non-skid protection on shelf.

Easymove

GAPSA SE MUEVE

Easymove integra un sistema formado por una plataforma metálica y tarima de melamina equipada con dos guías (una de ellas antivuelco) sobre las cuales va anclado un carro-bastidor con ruedas que permite transformar un armario fijo en móvil.

Este novedoso sistema móvil consigue el máximo aprovechamiento de las zonas destinadas al archivo ya que la transformación de una instalación de armarios convencional en una móvil, con el sistema Easymove, amplía la capacidad de almacenamiento del espacio multiplicándola por dos.

Easymove constituye una solución al aprovechamiento de espacio.

GAPSA SE BOUGE

Easymove intègre un système formé par une plateforme métallique ainsi que d'un planché en mélamine, le tout équipé de 2 rails (dont un antibasculant) sur lesquels est placé un chariot à roue permettant ainsi de transformer une armoire fixe en armoire mobile.

Ce tout nouveau système mobile permet de tirer profit au maximum de l'espace utile d'une zone destinée à l'archivage. En effet, la possibilité de pouvoir déplacer les armoires grâce au système Easymove permet de doubler l'espace de rangement.

Easymove est la solution rentable pour une meilleure utilisation de l'espace utile.

GAPSA MOVES

Easymove integrates a system made up of a metallic platform and melamine boards with two guides (one of them anti-roll) on which a chassis-cart is fixed with wheels which it allows a fixed cabinet to become a mobile cabinet.

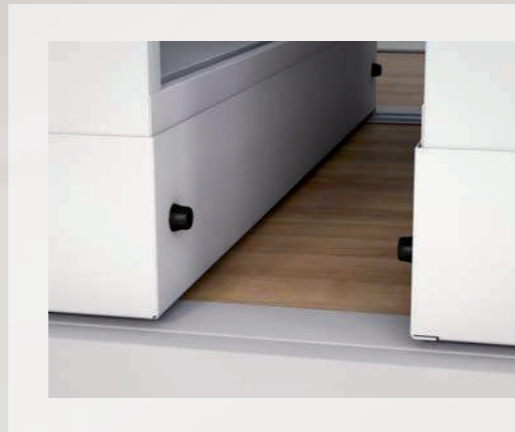
This new mobile system allows maximum advantage to be taken of the filing areas as the transformation of a conventional cabinet installation into a mobile unit, with the Easymove system, doubles the storage capacity of the space.

Easymove is a solution for the better use of space.



Easymove

EMPRESA ASOCIADA

INSTITUTO TECNOLÓGICO
METALMECÁNICO, MUEBLE, MADERA, EMBALAJE Y AFINESISO 9001
ISO 14001BUREAU VERITAS
Certification

Base equipada con 2 raíles con sistema antivuelco, tarima de melamina chapada a doble cara de 19mm, sistema de nivelación de hasta 30mm y una resistencia total de 5.000kg por plataforma.

Bases móviles para armarios Gapsa, equipadas con ruedas de nylon para un desplazamiento silencioso y topes anti-choque para evitar el impacto entre bases.

Bases fijas para armarios Gapsa con sistema de nivelación externa de hasta 30mm.

Recomendamos que consulte con el Departamento Comercial la configuración deseada, para proporcionarle un presupuesto totalmente a medida.

Base équipée avec 2 rails, dont une antibasculement, estrade en mélamine plaquée double face de 19mm d'épaisseur, dotée de vérins réglables de 30mm et une résistance totale de la plateforme de 5.000kg.

Bases mobiles pour armoires Gapsa, équipées de roues en nylon favorisant un déplacement silencieux, ainsi que des butées anti-choque afin d'éviter l'impact entre les charriots.

Bases fixes pour armoires Gapsa avec un système de nivelation externe allant jusqu'à 30mm.

Nous vous conseillons de consulter le Service Commercial pour obtenir la configuration souhaitée et ainsi que le devis totalement sur mesure.

Base equipped with 2 rails, one anti-tip, 19mm melamine platform on both sides, adjustable feet of 30mm and a total resistance of platform 5.000kg.

Mobile base for Gapsa cabinets, equipped with nylon wheels for a silent motion and shock-proof stops to avoid impacts between the bases.

Fixed bases for Gapsa cabinets with external adjustable feet system until 30mm.

We recommend to consult the Sales Dpt for the desired configuration and a custom-made estimate.

EL SECRETO ESTÁ EN EL EASY

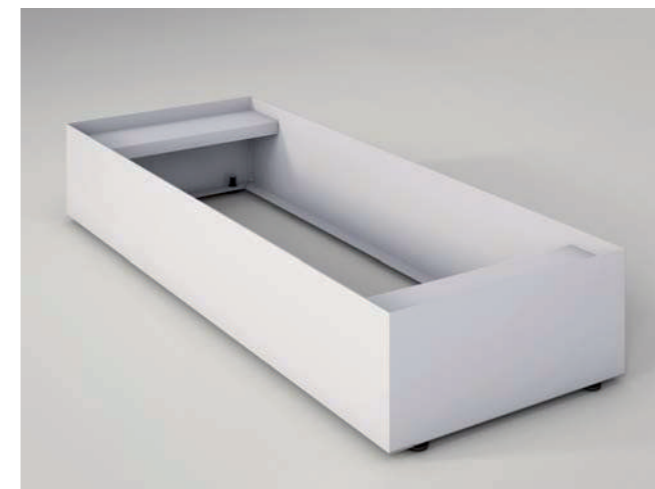
Le secret est dans le 'easy'
The secret is the "easy"



Sistema lateral 1200x450 / Système lateral 1200x450 / Lateral system 1200 x 450



Sistema frontal 1200x900 / Système frontal 1200x900 / Frontal system 1200 x 900



Desmontable

Démontable / Knock down

RENTABILIZAMOS EL TRANSPORTE PARA LLEGAR A CUALQUIER PARTE DEL MUNDO

La gama Desmontable atiende y responde a nuevas necesidades detectadas en el mercado.

El armario metálico de persiana es fabricado de manera simultánea en los formatos monobloc y desmontable, constituyendo una solución más competitiva de cara al ahorro que supone en transportes, especialmente, de larga distancia.

Cabe mencionar que las capacidades del desmontable en el camión se multiplican por tres frente al armario monobloc.

UNE ALTERNATIVE PLUS QUE RENTABLE

La série Démontable répond aux nouvelles nécessités du marché.

Les armoires sont fabriquées simultanément en format monobloc et démontable pour 3 modèles bien précis.

Le format démontable est la solution idéale pour diviser par 3 les frais de transport lorsqu'il s'agit d'envois de longue distance par conteneur

WE BENEFIT FROM THE TRANSPORT TO REACH ANY PART OF THE WORLD

The Knock-down cabinet meets and responds to the new needs detected in the market.

The metallic shutter cabinet is manufactured simultaneously in the monoblock and Knock-down formats, constituting a more competitive solution in order to save transport costs, particularly over long distances.

It should be mentioned that three times more detachable cabinets fit in a lorry than monoblock cabinets.



Desmontable Démontable / Knock down

EMPRESA ASOCIADA



INSTITUTO TECNOLÓGICO
METALMECÁNICO, MUEBLE, MADERA, EMBALAJE Y AFINES

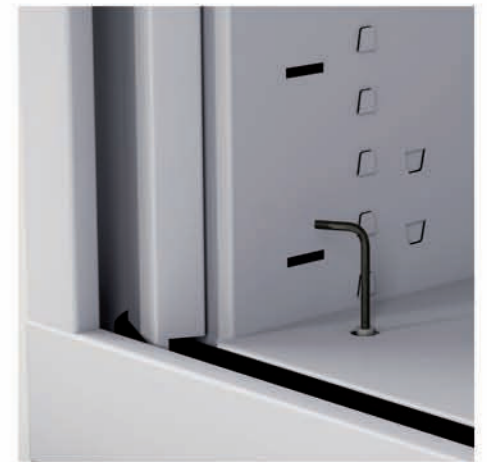


15'
montaje / montage / on assembly



ahorro espacio almacén montaje&transporte

Zócalo de 100mm / Nivelación interior / Altura de estantes y telescópicos autoregular en altura / Guía testero para carpetas colgantes / Tirador: Classic / Embalaje diseñado para distribución detallista.



économie espace magasin montage&transport

Socle de 100mm / Régulation intérieure / Etagères et châssis télescopiques auto-réglables en hauteur / Rails pour dossiers suspendus / Clefs articulées / Pognée: Classic / Emballage spécial pour la distribution au détail.



save storage space on assembly&transport

100mm baseboard / Inside adjustable feet / Adjustables-helf and pull-out frame height / Interior top-panel guide rail / Foldable key / Handle: Classic / Packaging designed for detail distribution.



Compensado

Compensée / Horizontal

EL INICIO DE UNA GRAN TRAYECTORIA

El armario Compensado representa un referente en el sector del mobiliario de oficina, por corresponderse con el primer modelo de armario metálico de persiana, de este tipo, fabricado en el sector. La mayoría de fabricantes, han ido descatalogando éste modelo de armario para centrar su acción comercial en productos estrella. En Gapsa consideramos que mientras siga habiendo mercado, el armario compensado debe permanecer en nuestro escaparate de productos.

Ésta gama de armarios se caracteriza por presentar un sistema de apertura orientado horizontalmente. Gracias a éste sistema, la persiana queda enrollada en la parte superior e inferior del armario, brindando al mismo tiempo uno de sus principales argumentos de venta: más metros lineales traducidos en mayor capacidad de archivo que cualquier otro armario.

L'ORIGINE DE L'ARMOIRE À RIDEAUX

L'armoire Compensée est une référence dans le secteur du mobilier de bureau car elle correspond au premier modèle de rangement à rideau lancé sur le marché. La majeure partie des fabricants ont abandonné petit à petit la fabrication de ce modèle afin de se centrer plutôt sur le système vertical. Chez GAPSA, étant spécialiste de l'armoire à rideaux, nous considérons essentiel conserver ce modèle dans notre catalogue. Beaucoup d'utilisateurs finaux restent fidèles à ce système d'ouverture horizontale.

Cette série d'armoires se caractérise par un système d'ouverture orienté horizontalement permettant au rideau de se loger dans la partie supérieure et inférieure de l'armoire. L'avantage de ce système est d'offrir une capacité linéaire de rangement supérieure.

THE START OF A LONG JOURNEY

The Compensated Opening series represents a reference in the office furniture sector as it is the first model of metallic shutter cabinet of this type manufactured in the sector. Most manufacturers have been removing this model of cabinet from their catalogue to focus their commercial action on star products. At GAPSA we consider that while there is a market the compensated cabinet must remain on our list of products.

This range of cabinets is characterised by having a horizontal direction opening system. Thanks to this system the shutter rolls up in the top and bottom part of the cabinet thereby providing one of its main sales arguments: most linear metres which means more storage capacity than any other cabinet.



El orden de los factores depende del producto

Novedad 2021 / New 2021

GAPSA. Solutions fonctionnelles depuis 1996 / GAPSA. Functional solutions from 1996



Met Buck

THE ESSENTIAL FOR YOUR OFFICE

A line of auxiliary furniture designed for the small storage of office equipment as well as documents for hanging files. Thanks to its design diversity, the Pedestal Series grants you 3 practical and functional solutions to complement your workspace in such a way to suit your needs.

Mobile (equipped with 4 wheels or 5 in the case of the file drawer required), desk height (equipped with 4 adjustable feet. Can be used as desk upright support) and sit (equipped with a seat cushion and a reinforced base in the case to be used as stool)

EL IMPRESCINDIBLE EN SU OFICINA

Una línea de mobiliario auxiliar pensado para el pequeño almacenamiento. Gracias a su variedad de diseños, la Serie Cajoneras se traduce en soluciones funcionales para complementar su espacio de trabajo de la manera que mejor satisfaga sus necesidades.

Moviles (equipadas con 4 ruedas / 5ª rueda en el cajón archivo), altura mesa / pedestal (con pie fijo y altura mesa para cumplir con la función de pedestal) y nuestro modelo sit (equipado de serie con un cojín y reforzado para que pueda ser utilizado como asiento de consulta / taburete).



L'INDISPENSABLE POUR VOTRE BUREAU

Une ligne de mobilier auxiliaire conçue pour le rangement de petit matériel de bureau ainsi que le classement de dossiers suspendus.

Cette série se traduit par solutions pratiques et fonctionnelles afin de compléter au mieux son espace de travail tout en s'adaptant aux besoins de chacun.

Mobile (équipé de 4 roulettes, plus la 5ème dans le cas du tiroir pour les dossiers suspendus), hauteur bureau (équipé de 4 vérins fixes afin de s'adapter à toutes les hauteurs de bureaux) et sit (équipé d'un coussin sur le dessus ainsi qu'un socle renforcé afin de faire office d'assise).



MET Buck

EMPRESA ASOCIADA

INSTITUTO TECNOLÓGICO
METALMECÁNICO, MUEBLE, MADERA, EMBALAJE Y AFINESISO 9001
ISO 14001BUREAU VERITAS
Certification

OFRECEMOS OPCIONES

Bandeja portalápices de serie / Quinta rueda antivuelco para cajón archivador / Pedestales con 2 opciones de nivelador / Cajón 100% extraíble con adaptador para carpetas A4, folio y folio prolongado / Modelo Sit: equipado con cojín acabado en polipiel o tejido reforzada para funcionar como asiento auxiliar (peso máximo soportado 100 kg) / Tirador: Lateral.

NOUS OFFRONS DES OPTIONS

Tirette plumier de série / Cinquième roue antibascullement pour le tiroir rangement / Hauteur bureau avec 2 options de vérins / Tiroir 100% amovible avec adaptateur pour dossiers suspendus A4, folio et foolscap / CissonSit: équipé d'un coussin en semi-cuir ou tissu renforcé pour l'assise (charge maximale 100 kg) / Poignée: Lateral.

WE OFFER OPTIONS

Standard pen tray / Fifth security wheel for filing drawer / Pedestal with 2 options of adjustable feet / 100% removable drawer with adaptator for A4, folio and foolscap hanging file folders / Sit: Mobile pedestal equipped with a leatherette finish pad or tissue strengthened to function as a seat (maximum load 100 kg) / Handle: Lateral.



MET Merch

TENEMOS UN CAJÓN LLENO DE GRANDES IDEAS, QUE NO PUEDEN SER ARCHIVADAS.

NOUS AVONS
UN TIROIR
REPLI
D'IDEES QUI
NE PEUVENT
PAS ÊTRE
ARCHIVÉES
WE HAVE A
DRAWER
FULL OF
BIG IDEAS
WHICH
CAN'T BE
STORED



MET Merch

EMPRESA ASOCIADA

INSTITUTO TECNOLÓGICO
METALMECÁNICO, MUEBLE, MADERA, EMBALAJE Y AFINES

METALICE SU OFICINA
ARCHIVADORES

Cajón 100% extraíble con adaptador para carpetas A4, folio y folio prolongado / Sistema antivuelco / Etiquetero PVC / Llaves articuladas / Tirador: Lateral (integrado).

METALLISEZ VOTRE
BUREAU
CLASSEURS À TIROIR

Tiroir 100% amovible avec adaptateur pour dossiers suspendus A4, folio et foolscap / Système antibasculement / Porte etiquette PVC / Clés pliantes / Poignée: Lateral (intégrée)

METALIZE YOUR OFFICE
LATERAL FILE

100% Removable drawer with adaptator for A4, folio and foolscap hanging file folders / Anti-tilt mechanism / PVC label folder / Folding keys / Handle: Lateral (integrated)



MET BMeB

ARMARIOS DE PUERTA BATIENTE / ARMOIRES PORTES BATTANTES / HINGED DOORS CABINET

LOS ARMARIOS DE SIEMPRE FABRICADOS COMO NUNCA

Armarios de puerta batiente económicos, funcionales, robustos y con diseño adaptable a cualquier espacio de trabajo.

LES ARMOIRES DE TOUJOURS FABRIQUÉES COMME JAMAIS

Armoires à portes battantes économiques, fonctionnelles, robustes et avec un design adaptable à n'importe quel espace de travail.

THE LIFELONG CABINETS MANUFACTURED THAN EVER BEFORE

Two doors economic cupboard, functional, robust and with a design which can be fitted any type of working area.

Jardinera metálica ideal para aportar un toque decorativo a su oficina y/o para separar ambientes en espacios de trabajo diáfanos / Jardinière en metal idéale pour apporter une touche décorative à votre bureau et/ou séparer des espaces de travail ouverts / Metal planter box to give a decorative touch in your office and/or making divisions in a working open space area.

MET Plant

JARDINERAS / JARDINIÈRE / PLANTER BOX



1 Mejora la calidad del aire / 2 Reduce el estrés / 3 Aumenta la productividad / 4 Fomenta el consumo responsable de energía, papel, etc / 5 Proporcionan humedad al ambiente aumentando el nivel de confort y reduciendo las probabilidades de sufrir fatiga, malestar respiratorio y disminución del bienestar en el lugar de trabajo.

LES BÉNÉFICES D'AVOIR UNE PLANTE DANS SON BUREAU

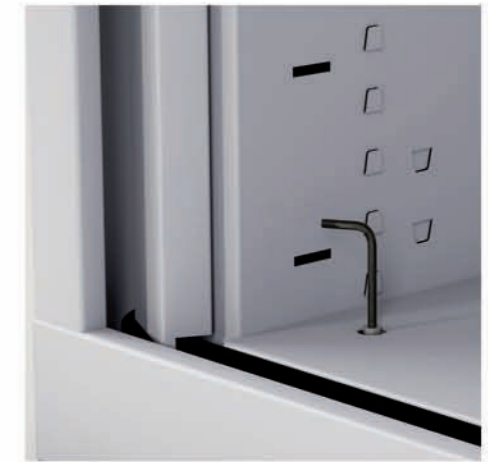
1 Améliore la qualité de l'air / 2 Réduit le stress / 3 Augmente la productivité / 4 Favorise l'usage responsable de l'énergie en augmentant le niveau de confort et réduisant les probabilités de souffrir fatigue, mal-être respiratoire sur le lieu du travail.

THE BENEFITS TO HAVE A PLANT INTO THE OFFICE

1 Improves the air quality / 2 Reduces the stress / 3 Increase the productivity / 4 Fosters the responsible use of energy, papers, etc / 5 Brings humidity to the ambient air, increasing the level of comfort and reducing the probabilities of suffering fatigue and respiratory bad feelings on the workspace.



MET BMeB



Zócalo de 60mm / Nivelación interior / Altura de estantes y telescópicos autoregurable en altura / Guía testero para carpetas colgantes / Tirador: Black.

Socle de 60mm / Régulation intérieure / Etagères et châssis télescopiques auto-réglables en hauteur / Rails pour dossiers suspendus / Clefs articulées / Pognée: Black

60mm baseboard / Inside adjustable feet / Adjustableshef and pull-out frame height / Interior top-panel guide rail / Foldable key / Handle: Black

MET Meb

ARMARIO METÁLICOS CON PUERTAS BATIENTE (Gama Alta)

Zócalo de 60mm / Nivelación interior / Altura de estantes y telescópicos autoregurable en altura / Guía testero para carpetas colgantes / Cerradura de seguridad / Puertas forradas y sistema de bisagras / Tirador: Invisible.

ARMOIRE METALLIQUE AVEC PORTES BATTANTES (Haut de gamme)

Socle de 60mm / Régulation intérieure / Etagères et châssis télescopiques auto-réglables en hauteur / Rails pour dossiers suspendus / Clefs articulées / Serrure de sécurité / Portes double paroi et système de charnières / Pognée: Invisible

METAL CABINET WITH TWO METAL DOORS (High level)

60mm baseboard / Inside adjustable feet / Adjustable shelf and pull-out frame height / Interior top-panel guide rail / Foldable key / Security lock / Metal sheathed doors with hinges system / Handle: Invisible





MET Mel

ARMARIO METÁLICOS CON PUERTAS DE MELAMINA

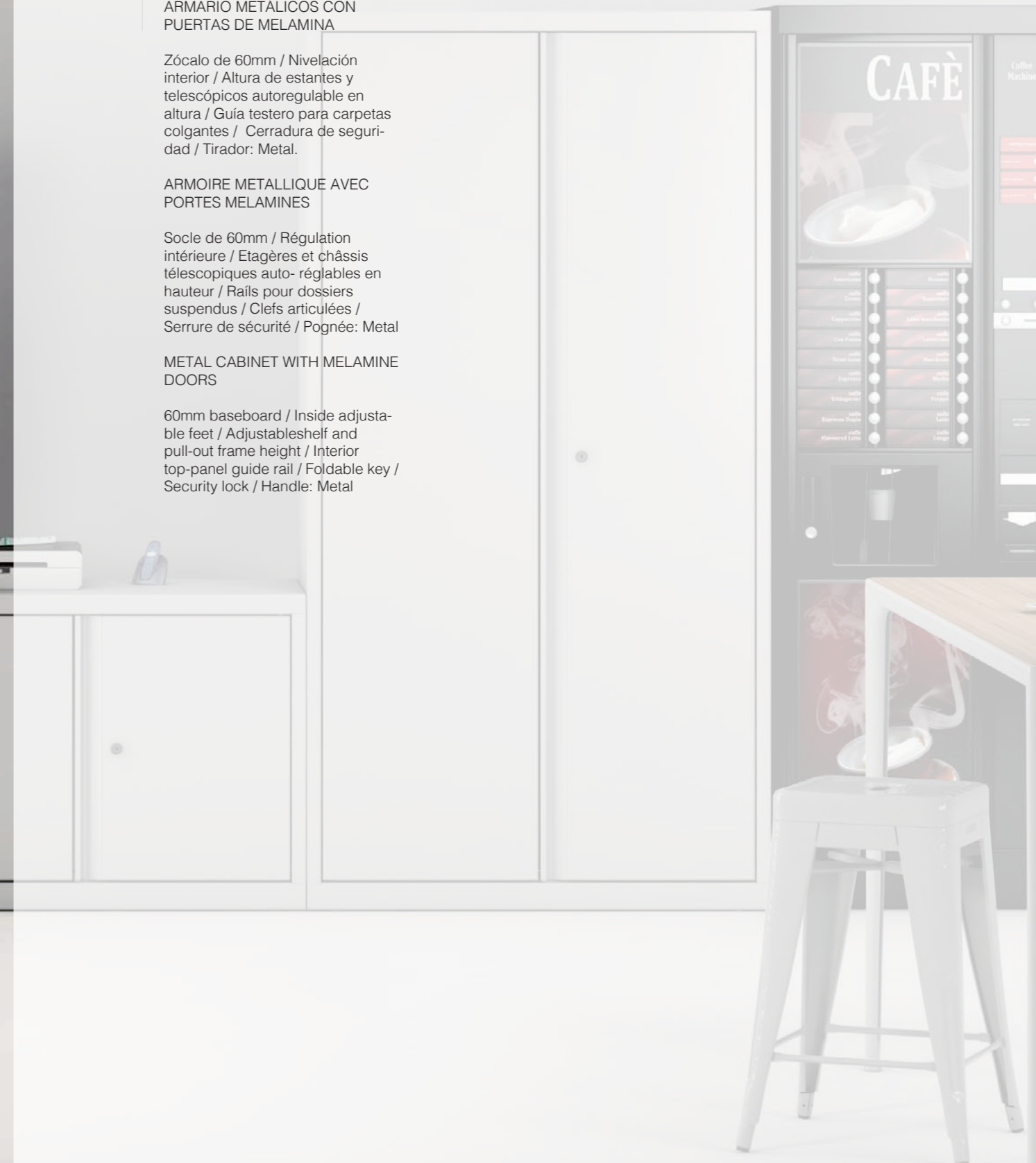
Zócalo de 60mm / Nivelación interior / Altura de estantes y telescópicos autoregurable en altura / Guía testero para carpetas colgantes / Cerradura de seguridad / Tirador: Metal.

ARMOIRE METALLIQUE AVEC PORTES MELAMINES

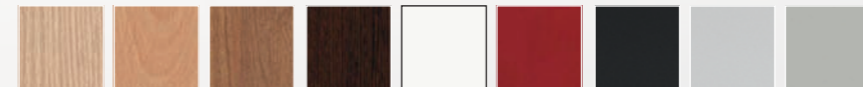
Socle de 60mm / Régulation intérieure / Etagères et châssis télescopiques auto-réglables en hauteur / Rails pour dossiers suspendus / Clefs articulées / Serrure de sécurité / Pognée: Metal

METAL CABINET WITH MELAMINE DOORS

60mm baseboard / Inside adjustable feet / Adjustable shelf and pull-out frame height / Interior top-panel guide rail / Foldable key / Security lock / Handle: Metal



roble haya nogal wengué blanco rojo petróleo gris plata



Acabados puertas melamina
Finitions portes mélamines
Melamine door finishes

MET Diaf

ARMARIO METÁLICO DIÁFANO (SIN PUERTAS)

Zócalo de 60mm / Nivelación interior / Altura de estantes y telescópicos autoregulable en altura / Guía testero para carpetas colgantes.

El armario más competitivo en cuanto a precio y capacidad para equipar salas de archivo junto con el sistema easymove Gapsa.

ARMOIRE METALLIQUE SANS PORTES

Socle de 60mm / Régulation intérieure / Etagères et châssis télescopiques auto- réglables en hauteur / Rails pour dossiers suspendus.

El armario más competitivo en cuanto a precio y capacidad para equipar salas de archivo junto con el sistema easymove Gapsa.

METAL CABINET WITHOUT DOORS

60mm baseboard / Inside adjustable feet / Adjustable shelf and pull-out frame height / Interior top-panel guide rail.

El armario más competitivo en cuanto a precio y capacidad para equipar salas de archivo junto con el sistema easymove Gapsa.



Acabados Finitions / Finishes



UN SENTIDO DE LA RESPONSABILIDAD. NOSOTROS ACTUAMOS, Y TU?

¿Sabías que...

Las industrias de todo el mundo lanzan anualmente a la atmósfera 24 billones de toneladas de CO2, de las cuáles la mitad es absorbida por la flora y el mar?

El 60% de la riqueza mundial está en los bosques?

Un grifo goteando todo un día, se traduce en una pérdida de 30 litros de agua?

Por cada tonelada de papel que reciclamos, evitamos la tala de 7 árboles que superan los 15 metros de altura?

Nos encontramos en un momento en que tenemos, frente a nosotros, la extraordinaria oportunidad de cambiar el rumbo y hacer las cosas de otra manera.

Hacer las cosas bien.

LE SENS DE LA RESPONSABILITÉ. NOUS NOUS AGISSONS, ET VOUS?

Vous saviez que...

Les industries du monde entier émettent annuellement à l'atmosphère une quantité de 24 milliards de tonnes de CO2, des quelles la moitié sont absorbées par la flore et la mer ?

Le 60% de la richesse mondiale réside dans les forêts ?

Un robinet mal fermé durant toute une journée laisse échapper plus de 30 litre d'eau ?

Pour chaque tonne de papier recyclé, nous évitons la coupe de 7 arbres de plus de 15 mètres de hauteur ?

Nous vivons actuellement une époque charnière où nous disposons de l'extraordinaire opportunité de changer de cap et d'agir d'une autre manière

Agir de manière adéquate

A SENSE OF RESPONSIBILITY. WE ARE ACTING AND YOU?

Did you know that...

Industries throughout the world annually give out into the atmosphere 24 billion tonnes of CO2, of which half is absorbed by the flora and the sea?

60% of the world's wealth is in the forests?

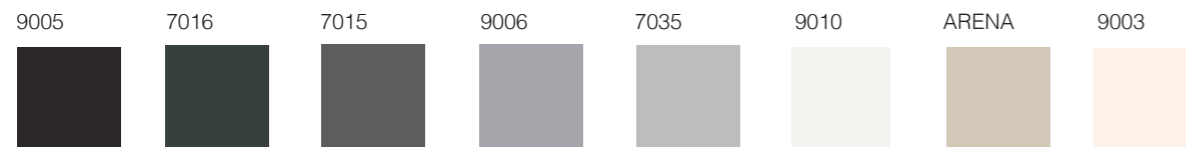
A tap dripping all days will waste 30 litres of water?

For every tonne of paper that we recycle we avoid cutting down 7 trees over 15 metres high?

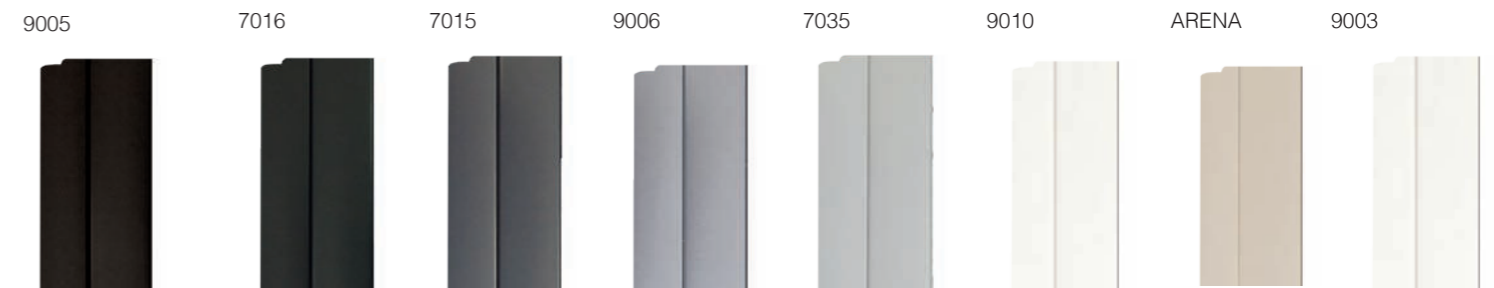
We are at a time where we are facing the extraordinary challenge to change our course and doing things differently.

To do things properly.

CUERPO / CORPS / STRUCTURE



PERSIANA / RIDEAU / SHUTTER



Certificados Certificats/ Certificates



BUREAU VERITAS Certification

Certificación Bureau Veritas Certification

Certifica que las actividades realizadas por:

GRUPO ARMARIOS PERSIANA, S.A.U. (GAPSA)
C/ CONCA DE BARBERÀ 29, POL. IND. PLÀ DE LA BRUGUERA, 08211, CASTELLAR DEL VALÈS

Indicadas a continuación, están cubiertas por la certificación concedida a la organización GRUPO FGM MAS CUATRO, S.L. conforme a los requisitos de la norma:

NORMA / STANDARD
ISO 9001:2015

Alcance específico de certificación:
Specific scope of certification

DISEÑO, FABRICACIÓN Y COMERCIALIZACIÓN DE MOBILIARIO METÁLICO PARA OFICINA Y COLECTIVIDADES.

DESIGN, MANUFACTURE AND MARKETING OF METAL OFFICE FURNITURE AND COMMUNITIES.

Número del certificado: ES105275-B-1
Aprobación original: 11/07/2013
Certificado en vigor: 11/07/2019
Cadaquidat del certificat: 11/07/2022

BUREAU VERITAS Certification

Certificación Bureau Veritas Certification

Certifica que las actividades realizadas por:

GRUPO ARMARIOS PERSIANA, S.A.U. (GAPSA)
C/ CONCA DE BARBERÀ 29, POL. IND. PLÀ DE LA BRUGUERA, 08211, CASTELLAR DEL VALÈS

Indicadas a continuación, están cubiertas por la certificación concedida a la organización GRUPO FGM MAS CUATRO, S.L. conforme a los requisitos de la norma:

NORMA / STANDARD
ISO 14001:2015

Alcance específico de certificación:
Specific scope of certification

DISEÑO, FABRICACIÓN Y COMERCIALIZACIÓN DE MOBILIARIO METÁLICO PARA OFICINA Y COLECTIVIDADES.

DESIGN, MANUFACTURE AND MARKETING OF METAL OFFICE FURNITURE AND COMMUNITIES.

Número del certificado: ES105275-B-1
Aprobación original: 11/07/2013
Certificado en vigor: 11/07/2019
Cadaquidat del certificat: 11/07/2022

Certificate of Conformity

By the product certificate number: No. 2021/0050-CER

Issued to:
License holder: Grupo Armarios Persiana, S.A. (GAPSA)
C/ Conca de Barberà, 29 (Poligono Industrial Pla de la Bruguera)
Castellar de Valles, Barcelona, Spain.

Factory: Grupo Armarios Persiana, S.A. (GAPSA)
C/ Conca de Barberà, 29 (Poligono Industrial Pla de la Bruguera)
Castellar de Valles, Barcelona, Spain.

It is certified that the product:
Product: Electrical closet for the charge of portable computers
Trademark: GAPSA
Models: ENERGY LINE 1000 PUERTAS
ENERGY LINE 1000 PERSIANAS
ENERGY LINE 1050 PUERTAS
ENERGY LINE 1050 PERSIANAS

Technical Data: Rated Current: 16 A
Rated Voltage: 230 V
Rated Frequency: 50 Hz
Nature of supply: AC
Protection Class: Class I
Degree of protection: IP 20

Is in compliance with following standards:
- IEC 60950-1: 2005 + A1: 2009 + A2: 2013
- EN 60950-1: 2006 + A11: 2009 + A1: 2010 + A12: 2011 + A2: 2013
Information technology equipment - Safety - Part 1: General requirements

This certificate of conformity confirms that one sample of the above-mentioned product has been tested with positive results against the above-mentioned standards. This certificate is based upon the test results of the Test Reports no. 21160202/1 and no. 21116022.

The above-mentioned products are certified according the SGS internal process 4 based on the requirements of the UNE-EN ISO / IEC 17065.

The manufacturer is certified according to the standard ISO 9001: 2015 as evidenced in the certificate No. ES105275-1 issued by Bureau Veritas Certification under ENAC accreditation. Additionally, yearly follow up of the manufacturing process of the certified product is done by EAE Product Certification Body through factory inspection.

This certificate is first issued on 26th March 2021.
This certificate is valid until: 26th March 2026.

Madrid, 26th March 2021
Daniel Aranz Muriz
Certification Manager



La empresa GRUPO ARMARIOS Y PERSIANAS, S.A.U (GAPSA) es miembro de AIDIMA, Instituto Tecnológico del Mueble, Madera, Embalaje y Afines.

Desde sus comienzos en 1996 hasta la actualidad, han participado activamente en diferentes actividades de investigación, desarrollo e innovación que ofrece el Instituto Tecnológico. En GAPSA, siempre han apostado por la I+D+i como línea estratégica corporativa de crecimiento empresarial, con la finalidad de dotar a la corporación de un alto grado de innovación y orientación tecnológicamente para ser más competitiva en el escenario futuro del hábitat.

Los desarrollos de producto que realiza GAPSA, que son evaluados y testados por AIDIMA, obtienen los certificados que los acreditan para comercializar los productos con total garantía en todo el mundo. Además, como empresa asociada cuenta con el apoyo de los técnicos especialistas del Instituto Tecnológico para solucionar cualquier problema que pueda surgir durante el desarrollo del producto.



OFFICE EXCELLENCE CERTIFIE

CERTIFICAT DE QUALITÉ
Quality Certificate
NF Office Excellence Certifié

Títular: GAPSA GRUPO ARMARIOS PERSIANA S.A.U. Marca comercial: GAPSA
Company name: Conca de Barberà 29 Poligono Pla de la Bruguera ES 08211 Castellar del Valles - Espagne Marketing brand:

Usine: E08211 Castellar del Valles - Espagne
Factory:
Gamme: NG Armoire de bureau à rideaux / Armario de persianas para oficina
Range:

500 x 800/1020/1200 mm
700 x 800/1020/1200 mm
1400 x 800/1020/1200 mm
1400 x 1020/1200 mm
1800 x 800/1020/1200 mm
1800 x 800/1020/1200 mm
2200 x 1020/1200 mm

Caractéristiques certifiées:
Qualité - Sécurité - Durabilité - Adaptabilité / Quality - Security - Durability - Adaptability
Comportement au feu (selon le règlement) / Fire behavior (harmonized text)
Limitation des impacts sur l'environnement tout au long du cycle de vie
Limited impacts on the environment throughout the end of life cycle
Conformes aux normes : NF EN 14073 2/3 (2005), NF EN 14074 (2005), NF D 60060 (2009)
Comply with standards

En cas de contestation, seule la version française fait foi / In case of dispute, only the French version is authentic

FCBA INSTITUT TECHNOLOGIQUE
Siège Social: 17420 Champanne-Mareuil, Tél. +33(0)1 72 84 97 94, www.fcba.fr

Número de Certificat: AMB008192
Certificat No.: LE DIRECTEUR CERTIFICATION
Annulé et remplacé N°: 005670
Certificat replaced by: ALAIN HOCOQUET
Date d'émission / Issued: 27.03.2019
Date of issue: 27.03.2019
Valable jusqu'au / Valid until: 26.03.2022
Valid until: 26.03.2022
Nombre de pages / Pages: 2

DECLARACIÓN CE DE CONFORMIDAD
CE DECLARATION OF CONFORMITY
DECLARATION CE DE CONFORMITE

NOMBRE Y DIRECCIÓN DEL FABRICANTE
Name and address of the manufacturer
Nom et adresse du fabricant

GAPSA - GRUPO ARMARIOS PERSIANA, S.A.U.
Conca de Barberà, nº 29 - Poligon Industrial Pla de la Bruguera
08211 Castellar del Valles - Barcelona - España

OBJETO DE LA DECLARACIÓN
Object of the declaration
Objet de la déclaration

ARMARIO ELECTRIFICADO SERIE ENERGY LINE
ELECTRIFIED CABINET ENERGY LINE SERIES
ARMOIRE ELECTRIQUE SERIE ENERGY LINE

ELX1050 ENERGY LINE 1000 PUERTAS / PERSIANAS
TELX1050 TOP ENERGY LINE 1000 PUERTAS

EL PRODUCTO ARRIBA MENCIONADO CUMPLE CON LOS REQUISITOS ESENCIALES ESPECIFICADOS EN LAS DIRECTIVAS
The above mentioned product complies with the essential requirements, which are specified in the directives
Le produit ci-dessus mentionné est conforme aux spécifications essentielles énoncées dans les Directives

Directiva CEM - CEM 2004/108/CE
EMC Directive - EMC 2004/108/CE
Directiva Baja Tensión - DBT 2006/95/CE
Low Voltage Directive - LVD 2006/95/CE
Directiva CEM - CEM 2004/108/CE
Directiva Base Tension - DBT 2006/95/CE

EL PRODUCTO OBJETO DE LA DECLARACIÓN ES CONFORME A LOS REQUERIMIENTOS DE LAS SIGUIENTES NORMAS
The product of the Declaration described above is in conformity with the requirements of the following standards.
Le produit auquel se rapporte la présente déclaration est conforme aux normes suivantes

EMC: UNE EN 55022:2008 + A1
UNE-EN 55022-2:2008 + A1
UNE-EN 55024: A1 + A2
UNE EN 55024-2 + A1 + A2:ERR
UNE-EN 55024-3: A1
UNE-EN 55024-4: 4.5 y 4.6
UNE-EN 55024-5: A1
UNE-EN 55024-6: A1

DBT-LVD: UNE-EN 60950-1 + CORR+ A11
OTRAS-OTROS-AUTRES: UNE-EN ISO 9001
UNE-EN ISO 14001

FECHA EMISIÓN DOCUMENTO
Date of issue of the document
Date d'émission du document

20 July 2021
20th July 2021

NOMBRE Y FIRMA DE LA PERSONA RESPONSABLE
Identify and signature of responsible person
Nom et signature de responsable

ENRIQUE GONZÁLEZ BECERRA

CERTIFICAT DE QUALITÉ
Quality Certificate
NF Environnement Ameublement

Títular: GAPSA GRUPO ARMARIOS PERSIANA S.A.U. Marca comercial: GAPSA
Company name: Conca de Barberà 29 Poligono Pla de la Bruguera ES 08211 Castellar del Valles - Espagne Marketing brand:

Usine: E08211 Castellar del Valles - Espagne
Factory:
Gamme: NG Armoire de bureau à rideaux / Armario de persianas para oficina
Range:

Produit: 500 x 800/1020/1200 mm
700 x 800/1020/1200 mm
1400 x 800/1020/1200 mm
1400 x 1020/1200 mm
1800 x 800/1020/1200 mm
1800 x 800/1020/1200 mm
2200 x 1020/1200 mm

Caractéristiques certifiées / Certified characteristics

- Garantie de la qualité et de la durabilité du mobilier (selon le règlement) / Quality and durability of furniture (harmonized text)
- Limitation des impacts sur l'environnement tout au long du cycle de vie (limitation de l'émission de CO2, absence de métaux lourds dans les produits de finition, marquage pour faciliter le recyclage)
- NF environment certified product: reduced impact on the environment and other suitable fitness for use compared with other similar products or on the market.
- Certification is based on life cycle approach, from the raw materials used in production process to the end of life of the finished product.

En cas de contestation, seule la version française fait foi / In case of dispute, only the French version is authentic

FCBA INSTITUT TECHNOLOGIQUE
Siège Social: 17420 Champanne-Mareuil, Tél. +33(0)1 72 84 97 94, www.fcba.fr

Número de Certificat: AMB008194
Certificat No.: LE DIRECTEUR CERTIFICATION
Annulé et remplacé N°: AMB005972
Certificat replaced by: ALAIN HOCOQUET
Date d'émission / Issued: 27.03.2019
Date of issue: 27.03.2019
Valable jusqu'au / Valid until: 26.03.2022
Valid until: 26.03.2022
Nombre de pages / Pages: 1/2

Avec vous
nous imaginons le future
et sans tous vous
ça ne sera possible.

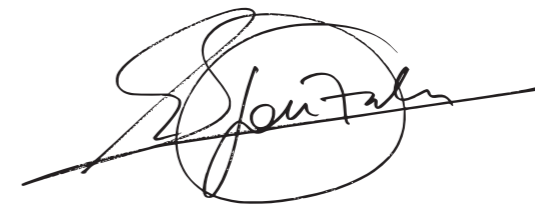
Aujourd'hui,
comme toujours
nous imaginons nouveaux défis
ensemble.

With you
we imagine the/our future,
and without all of you
it won't be possible.

Today,
as always
we imagine new challenges
together.

*Contigo,
imaginamos el futuro
y sin todos vosotros,
esta no sería posible.*

*Hoy,
como siempre
imaginamos nuevos retos,
juntos.*

A handwritten signature in black ink, appearing to read 'Enrique González', written in a cursive style.

*Sr. Enrique González
Director General*

25 AÑOS

1996

*¿Nuestra estrategia? Especializarnos en una única
línea de negocio: Ser el fabricante de armarios metálicos
más competitivo del mercado.*

*Sr. Enrique González
Director General*





FRANC
Mobiliari d'oficina

Consell de Cent 537 - 08013 Barcelona
T. 93 232 15 99 - info@francmobiliari.com
www.francmobiliari.com

Antes de perder los papeles . . .
Llámanos!

Avant d'être inondé par la paperraserie . . .
Appelez-nous!

Before to lose it . . .
Call us!

 **GAPSA**[®]
Espacio útil

Grupo Armarios Persiana, S.A.U.
Conca de Barberà 29
08211 Castellar del Vallès
T +34 93 714 22 40 F +34 93 714 49 56
gapsa@gapsa.es www.gapsa.es